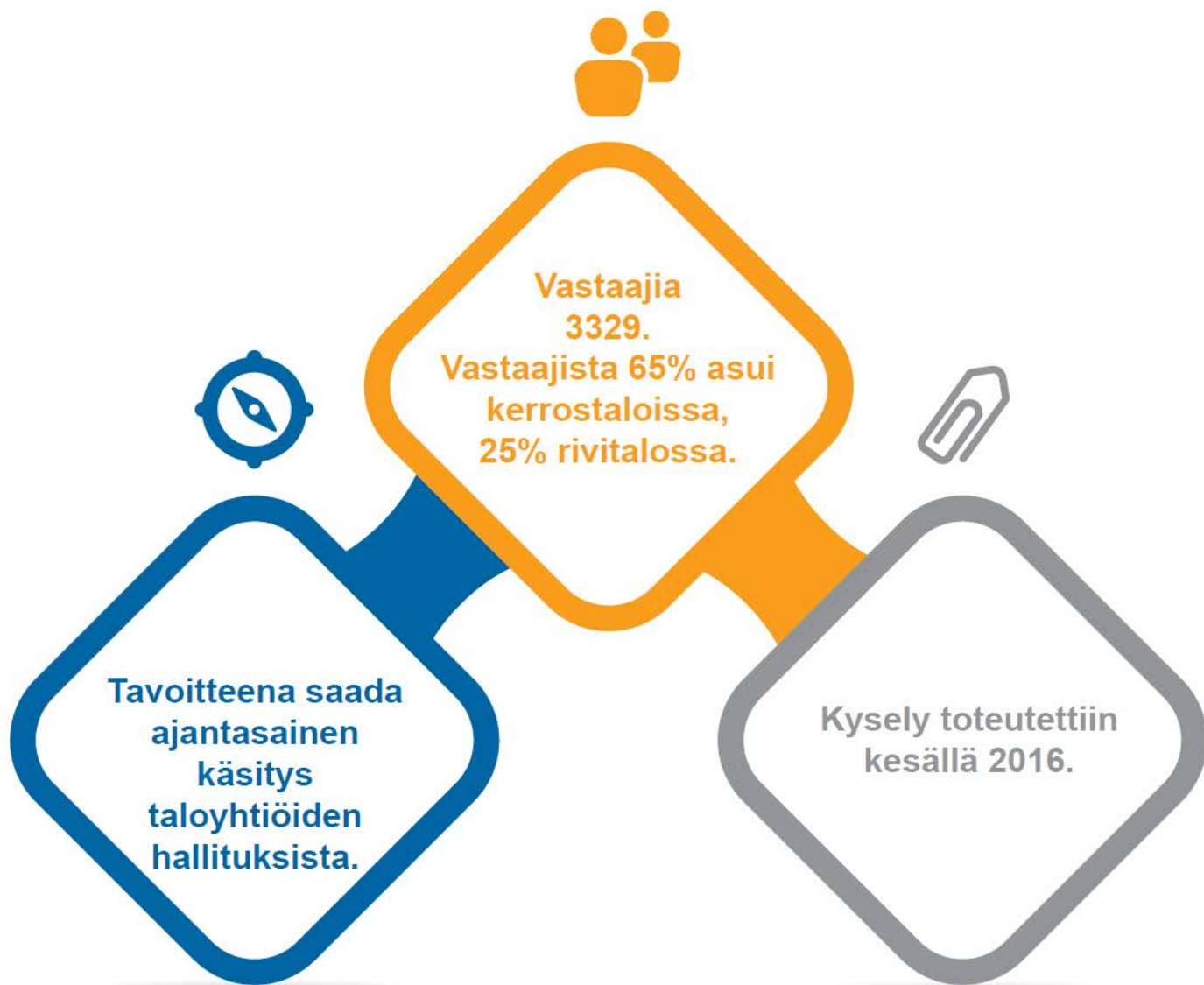


Taloyhtiöiden hallitusten valinta 2016



Taustat ja vastaajat





95%

Hallitusten kokouksista
95% kestää enintään
kaksi tuntia. Kokouksia
on 3-4 vuodessa.



Taloyhtiön hallitusten
keski-ikä on korkea:
75% jäsenistä on iältään
yli 55-vuotiaita.



75%



Uusien jäsenten saamisen
helpous vaihtelee suuresti.



86%

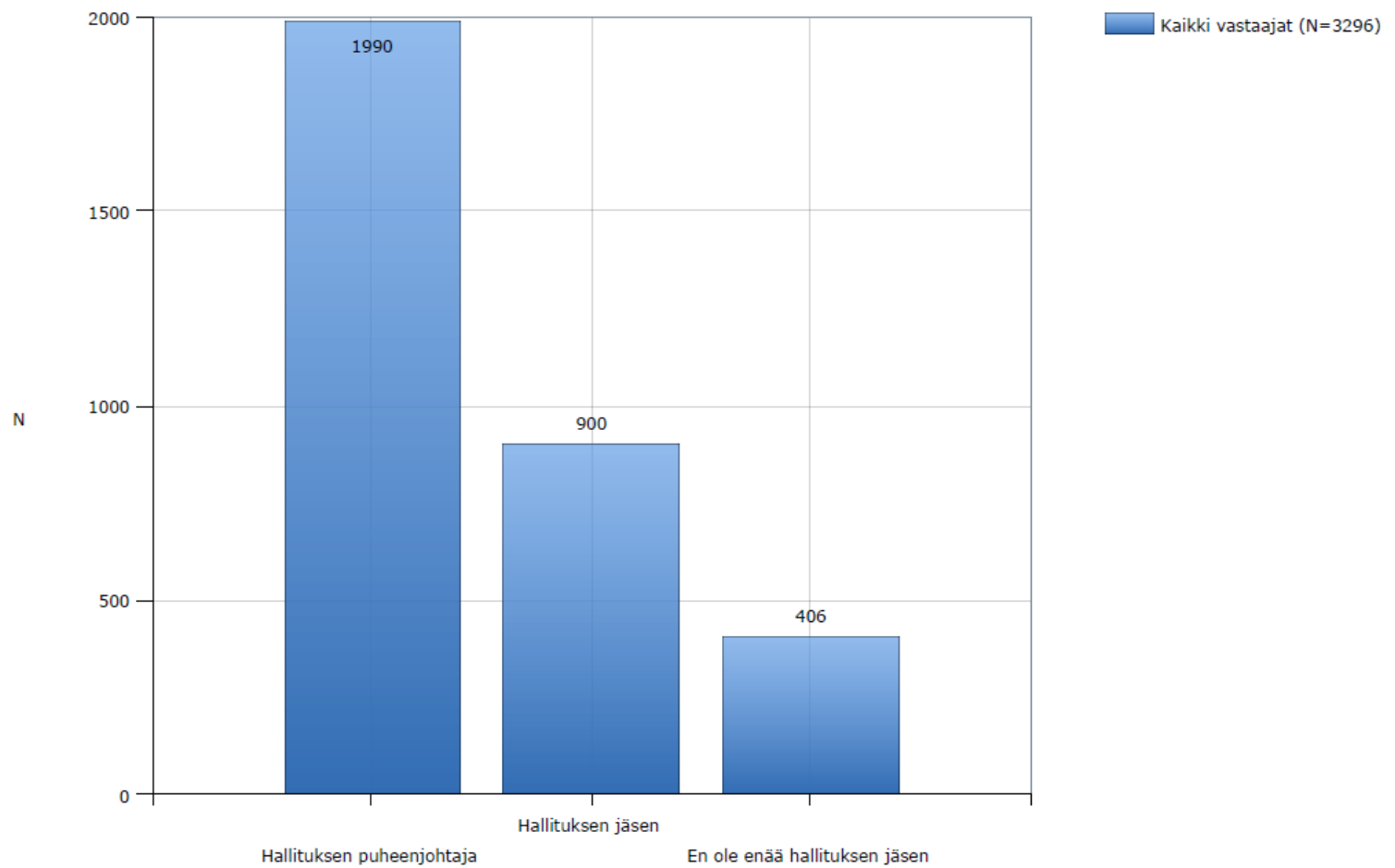
Taloyhtiöistä käyttää
ammattimaisen
isännöitsijän palveluja.



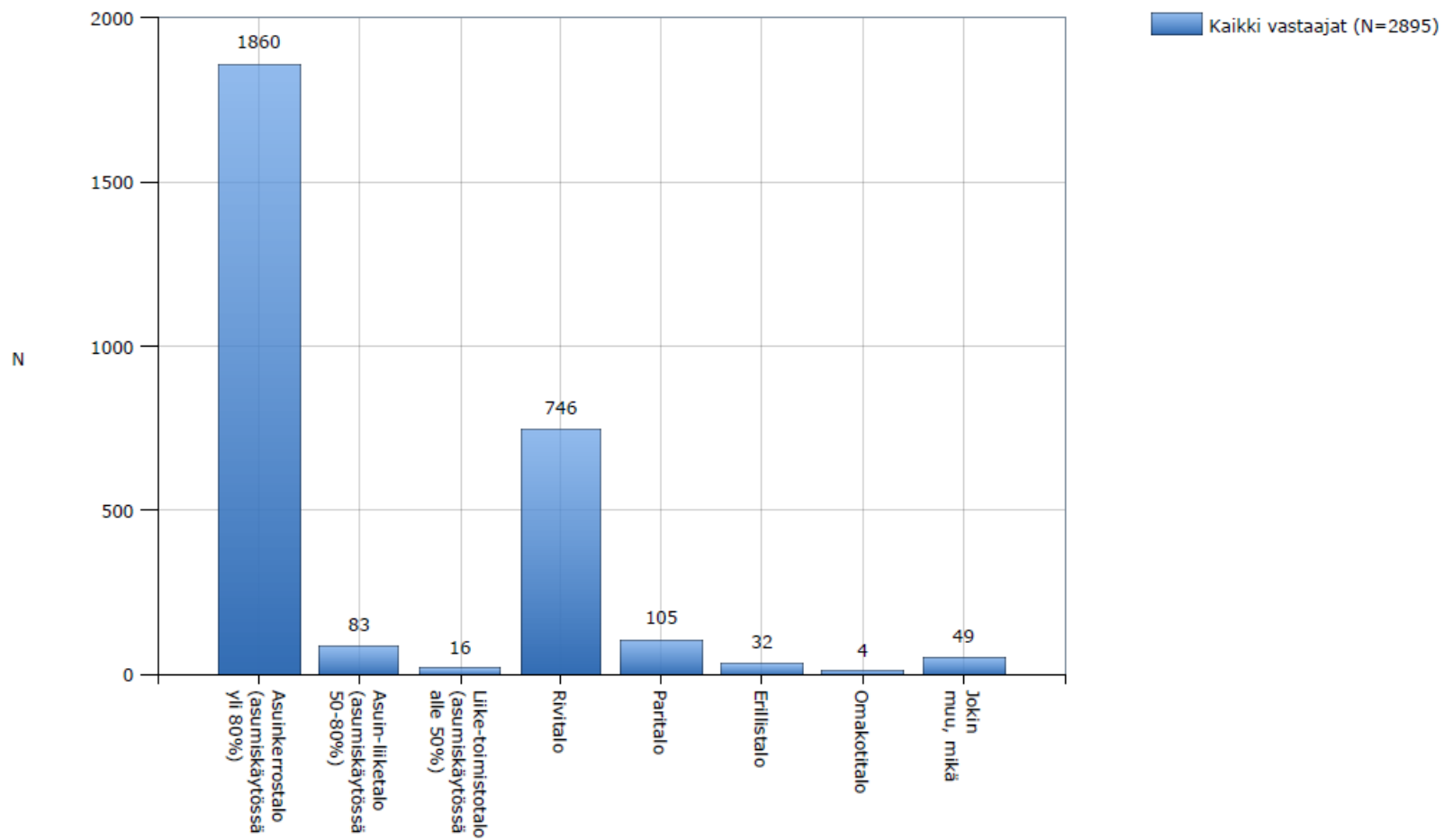
Vastaajat



Vastaajan rooli yhtiössä

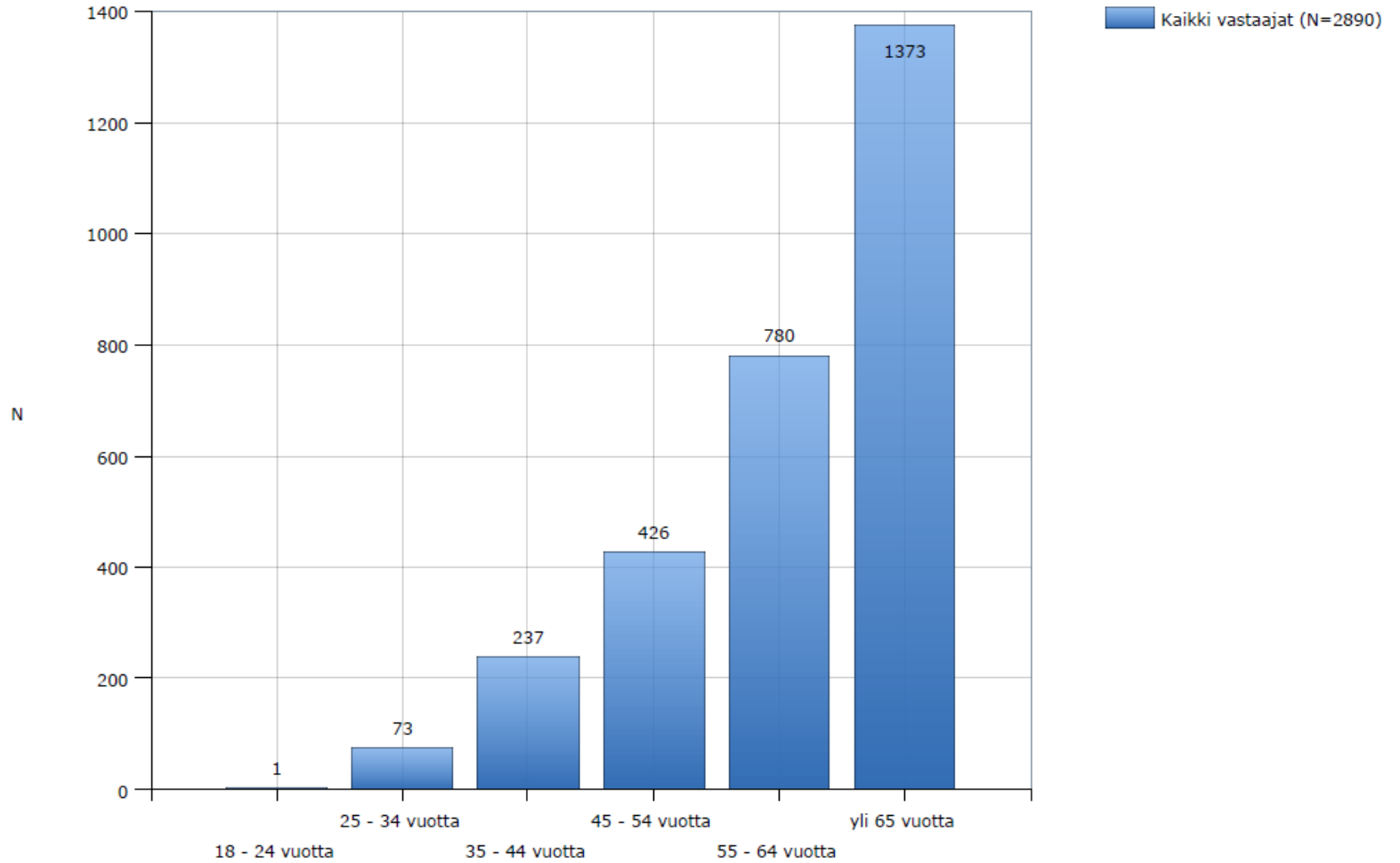


Yhtiö, jonka perusteella vastaukset on annettu

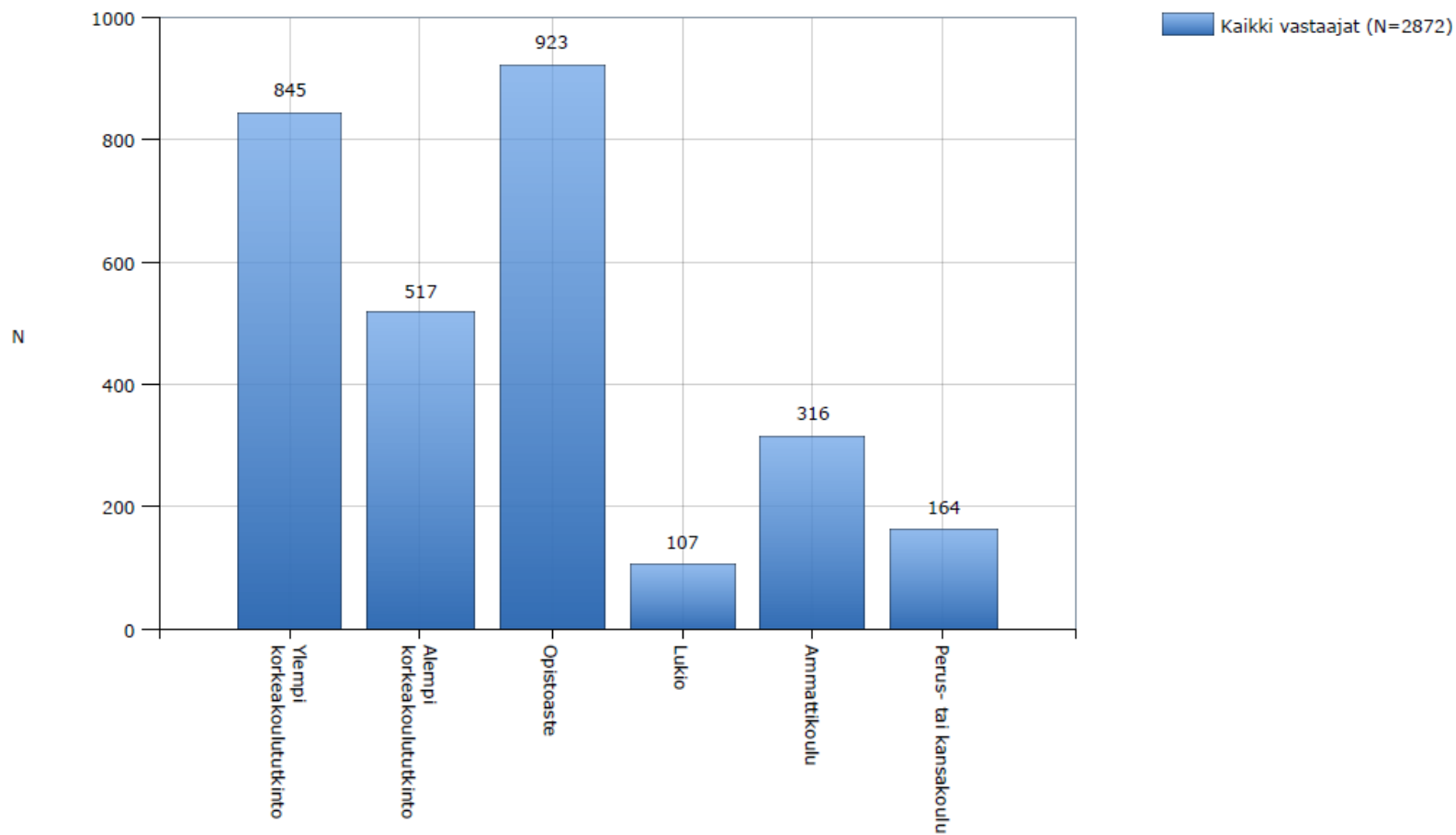




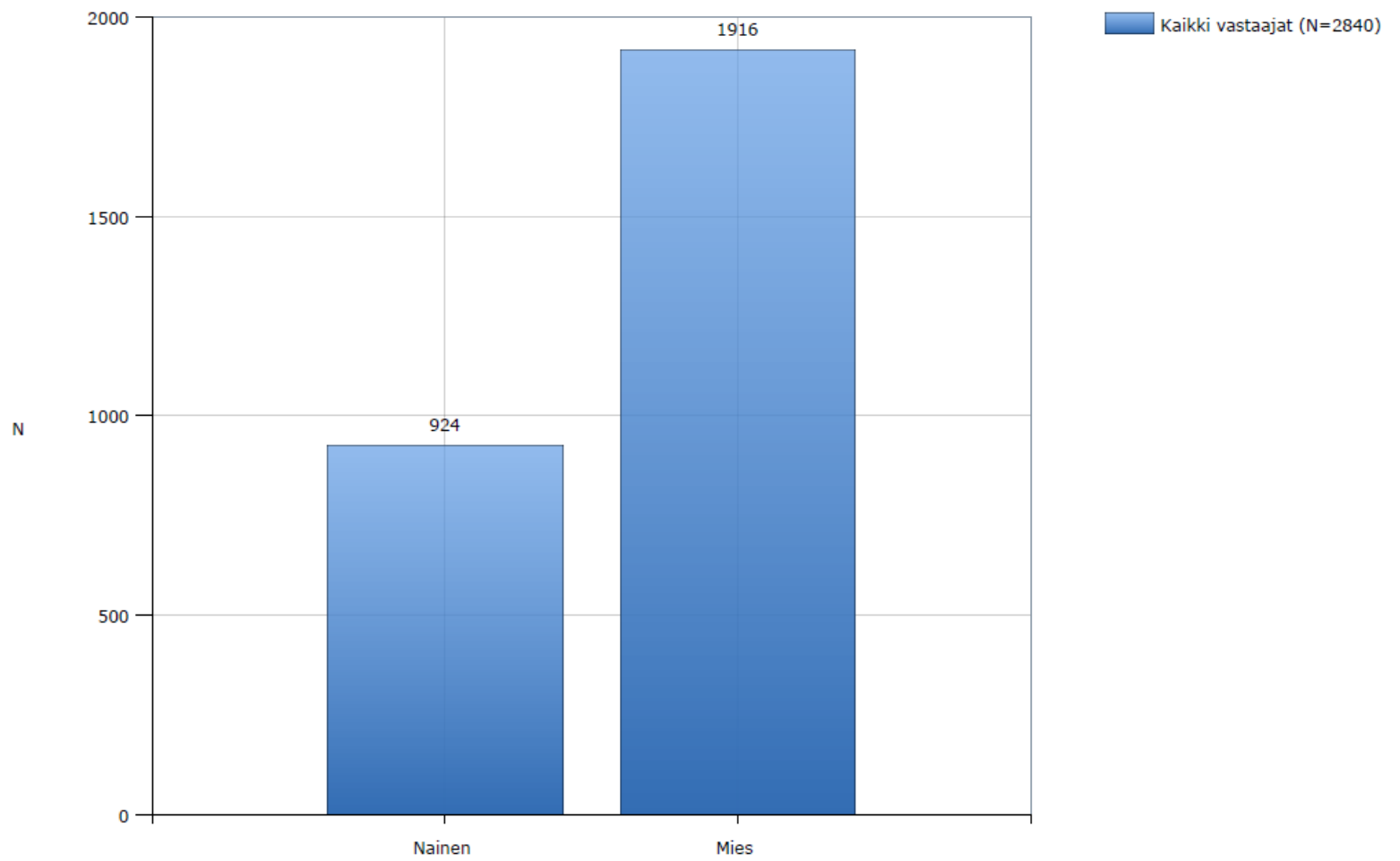
Ikä



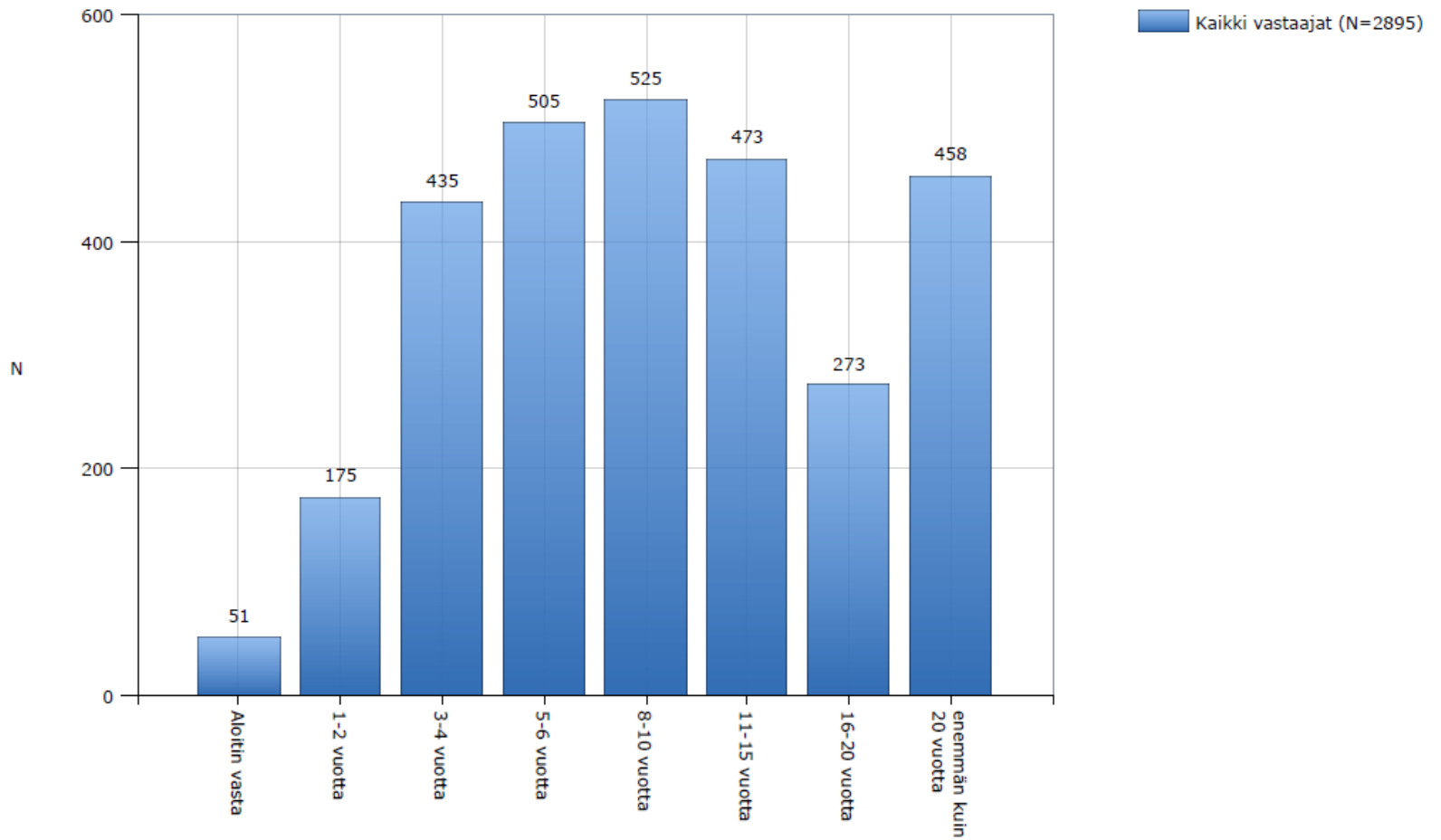
Korkein suorittamasi koulutus



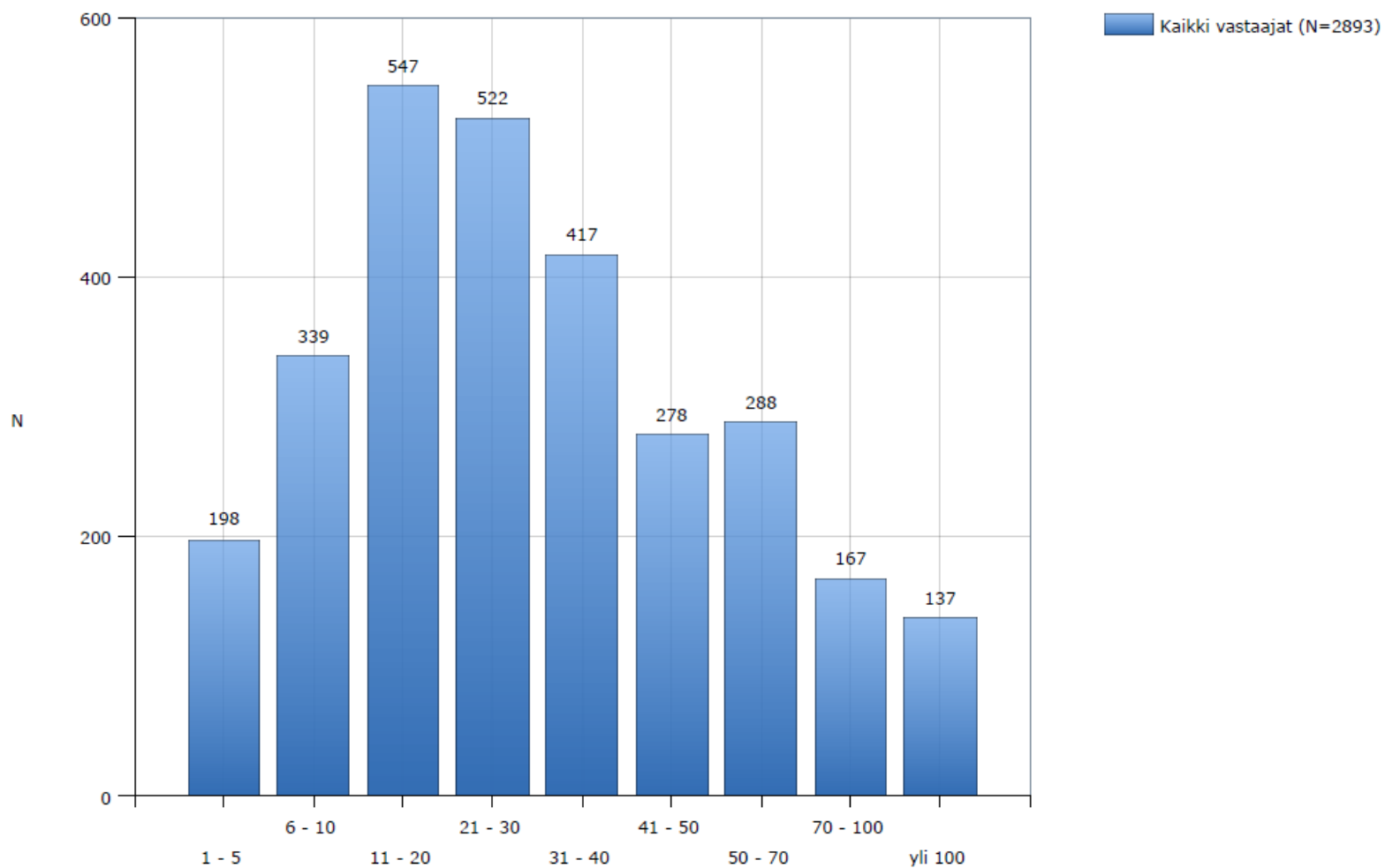
Sukupuoli



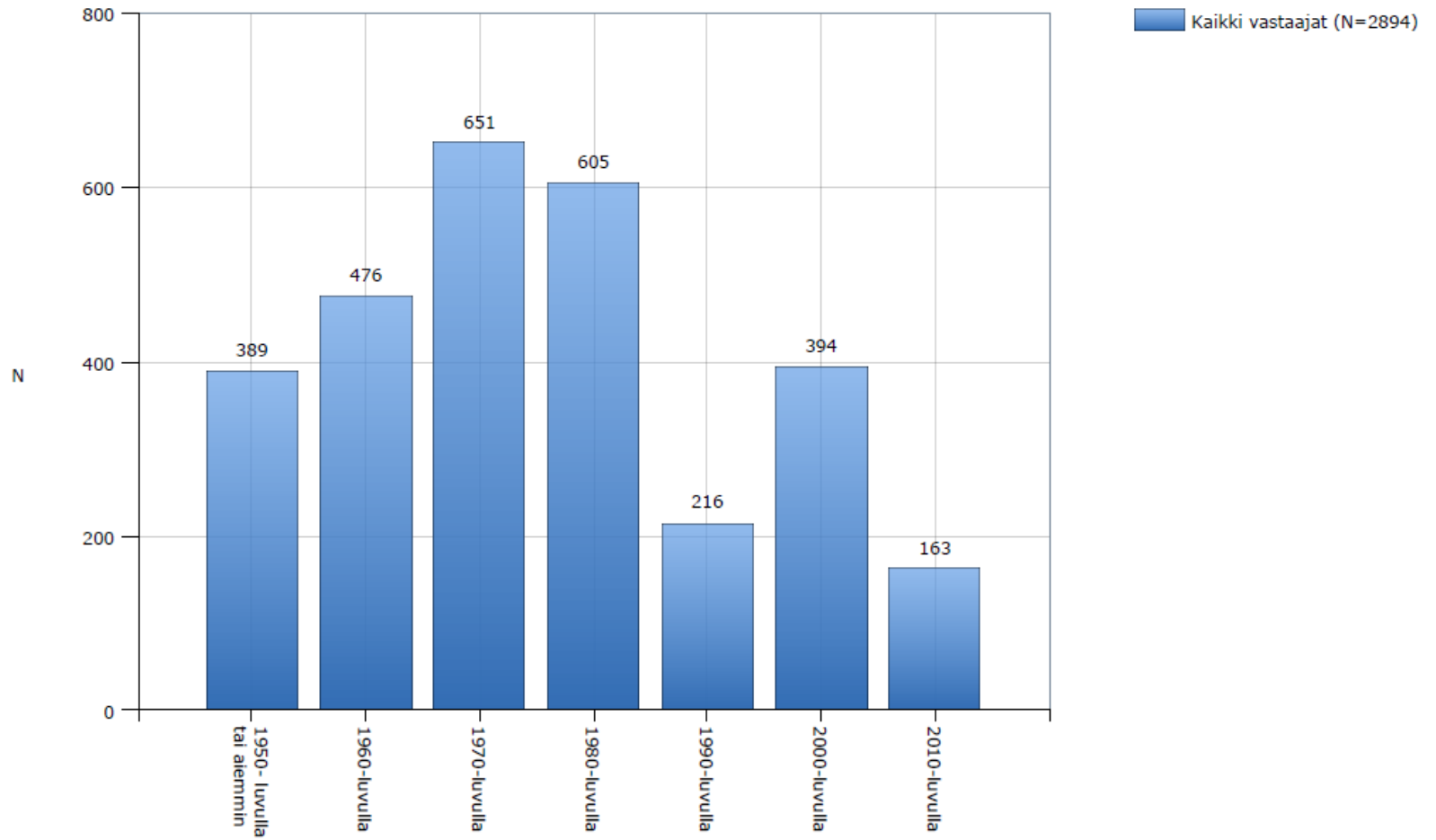
Kuinka monta vuotta olet toiminut taloyhtiöiden hallituksessa kaikkina?



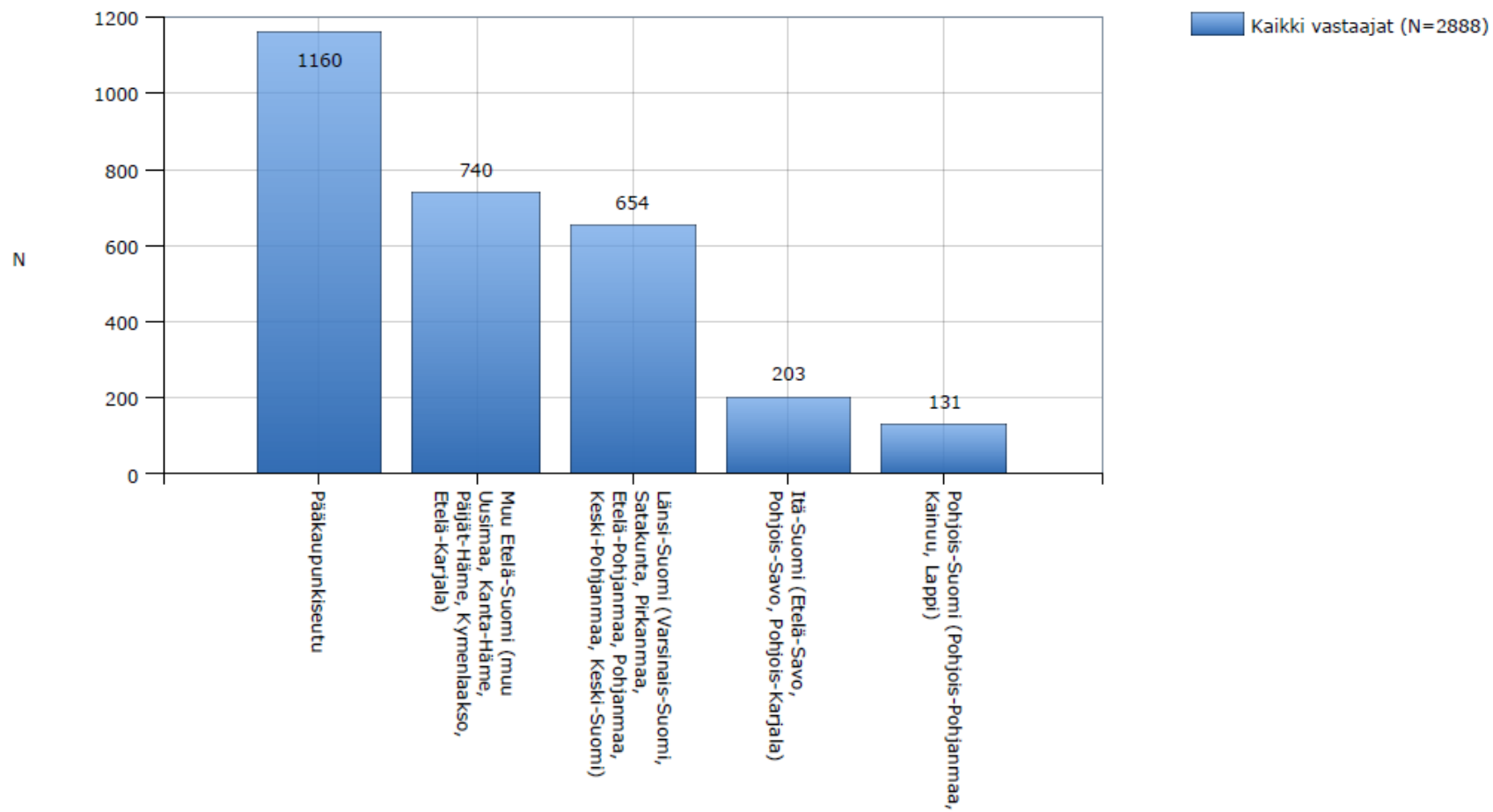
Asuinhuoneistojen lukumäärä



Valmistumisaika



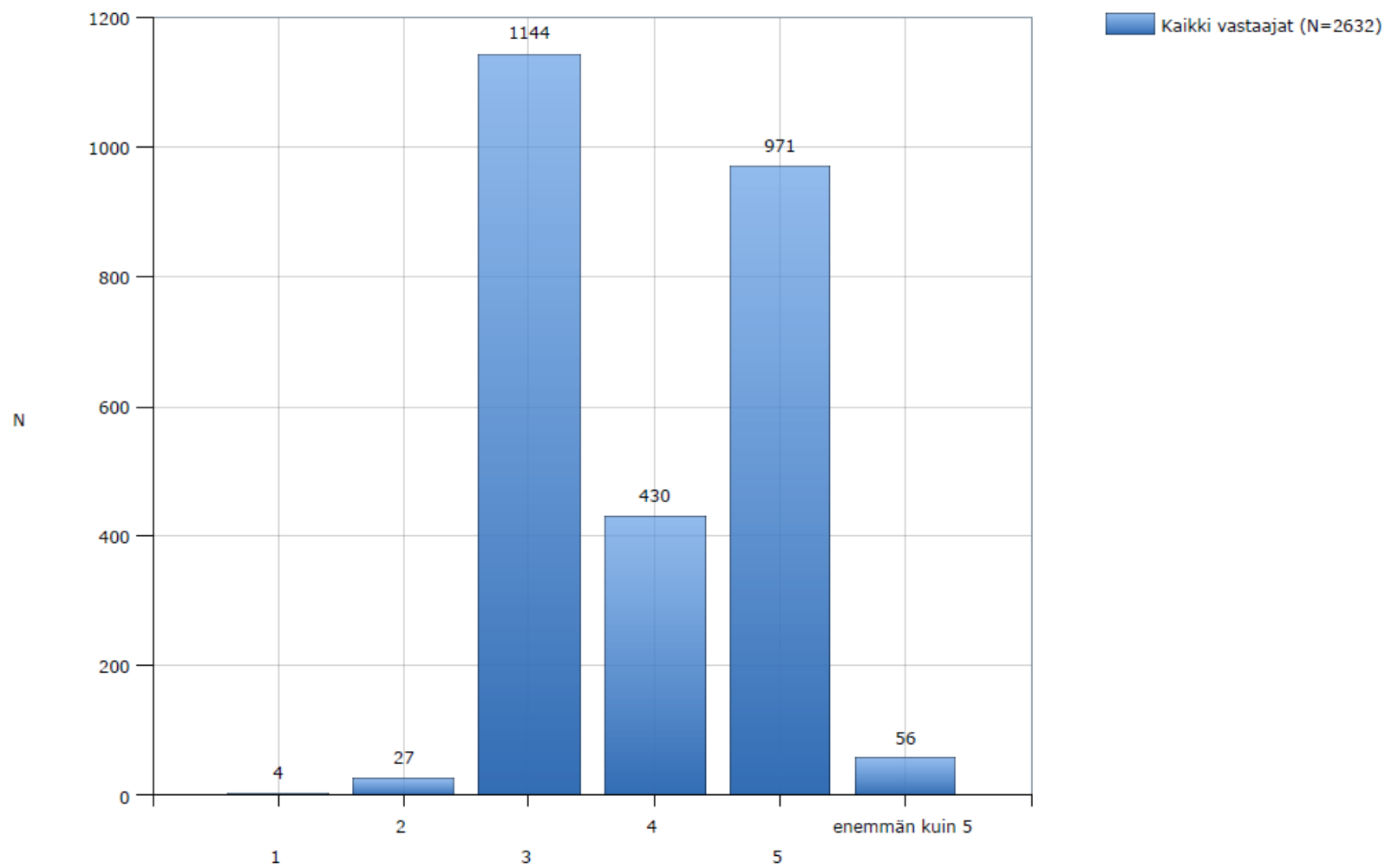
Asuin- / toiminta-alue (pääasiallinen)



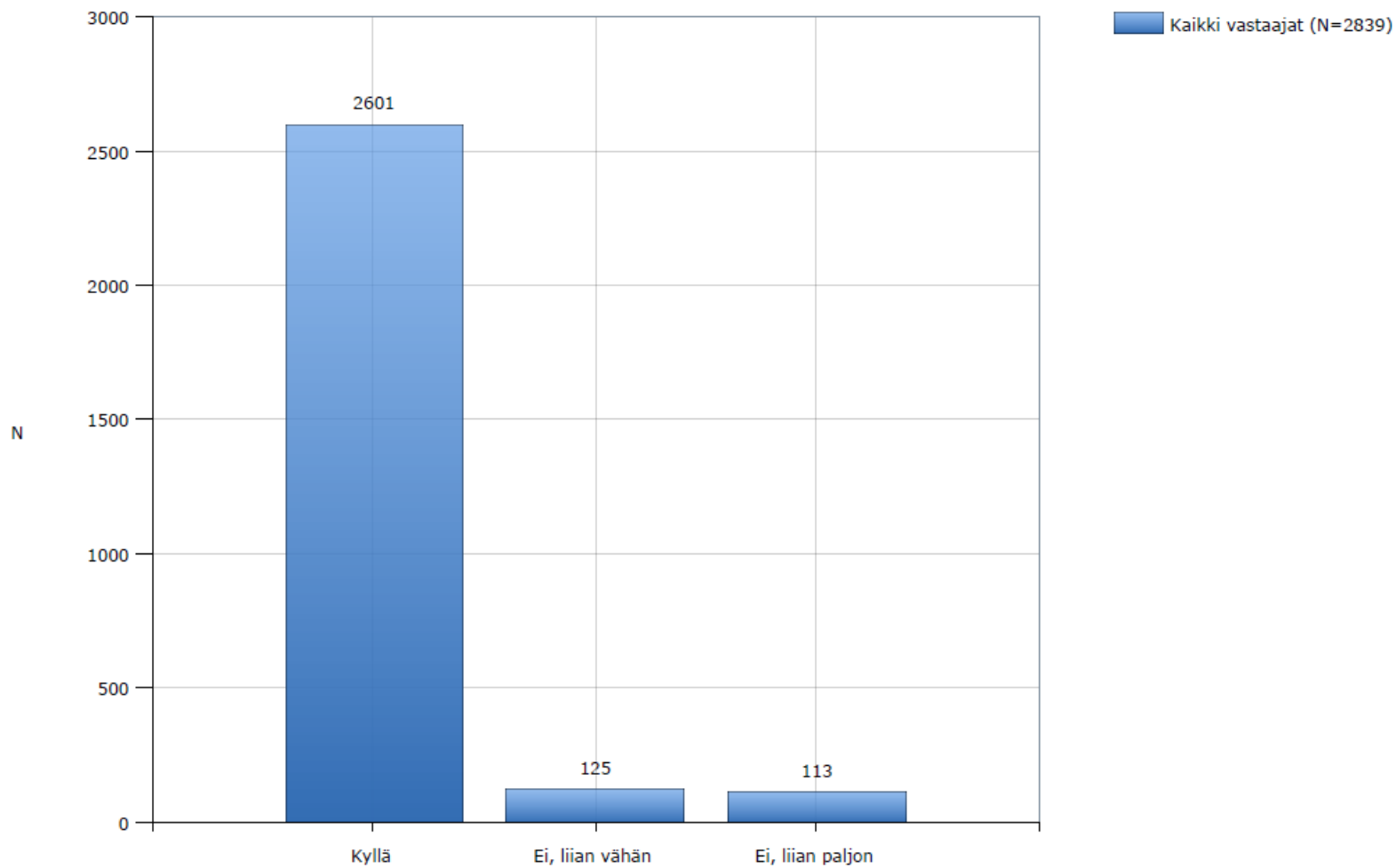
Hallituksen kokoonpano



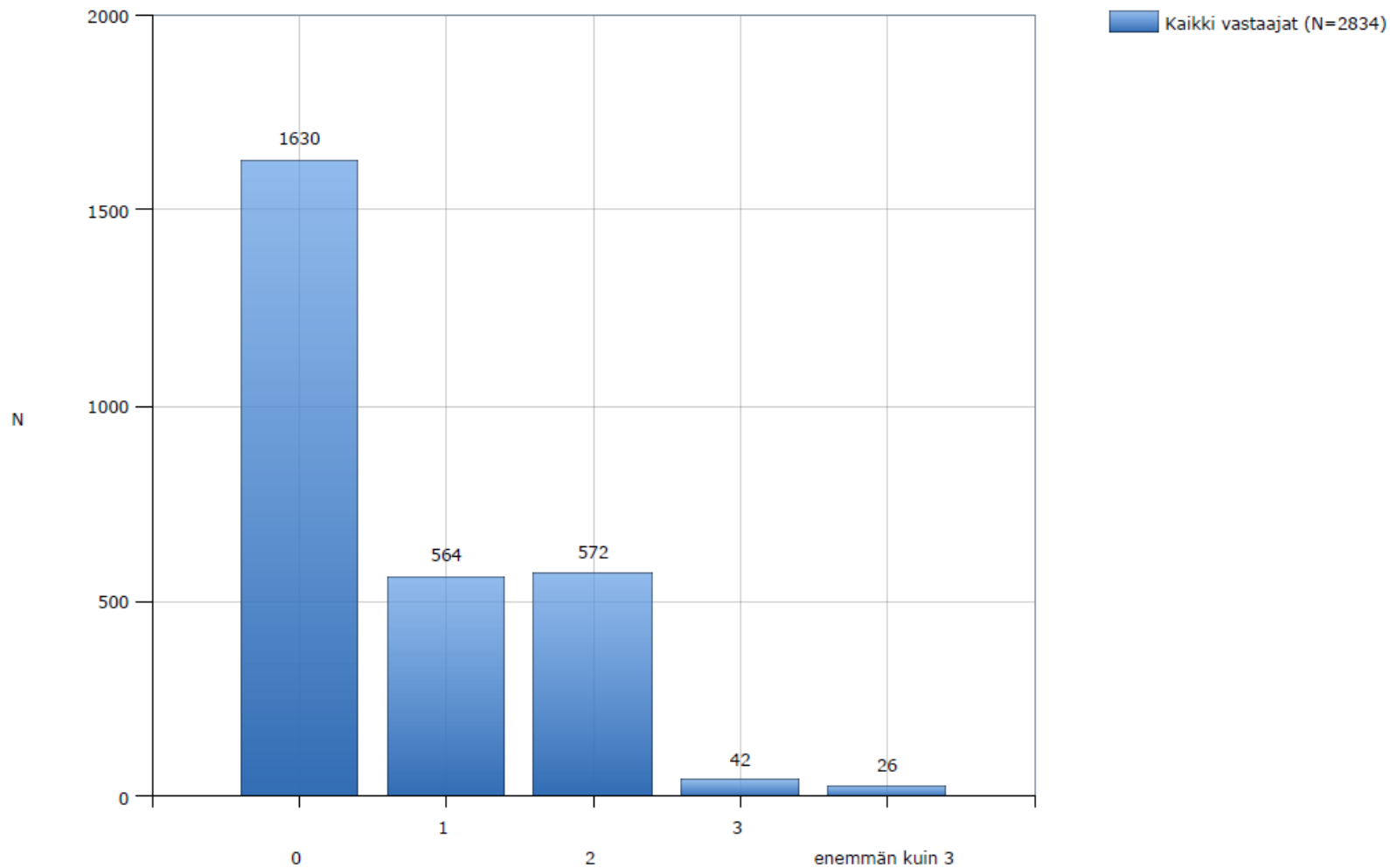
Kuinka monta varsinaista jäsentä yhtiön hallituksessa on?



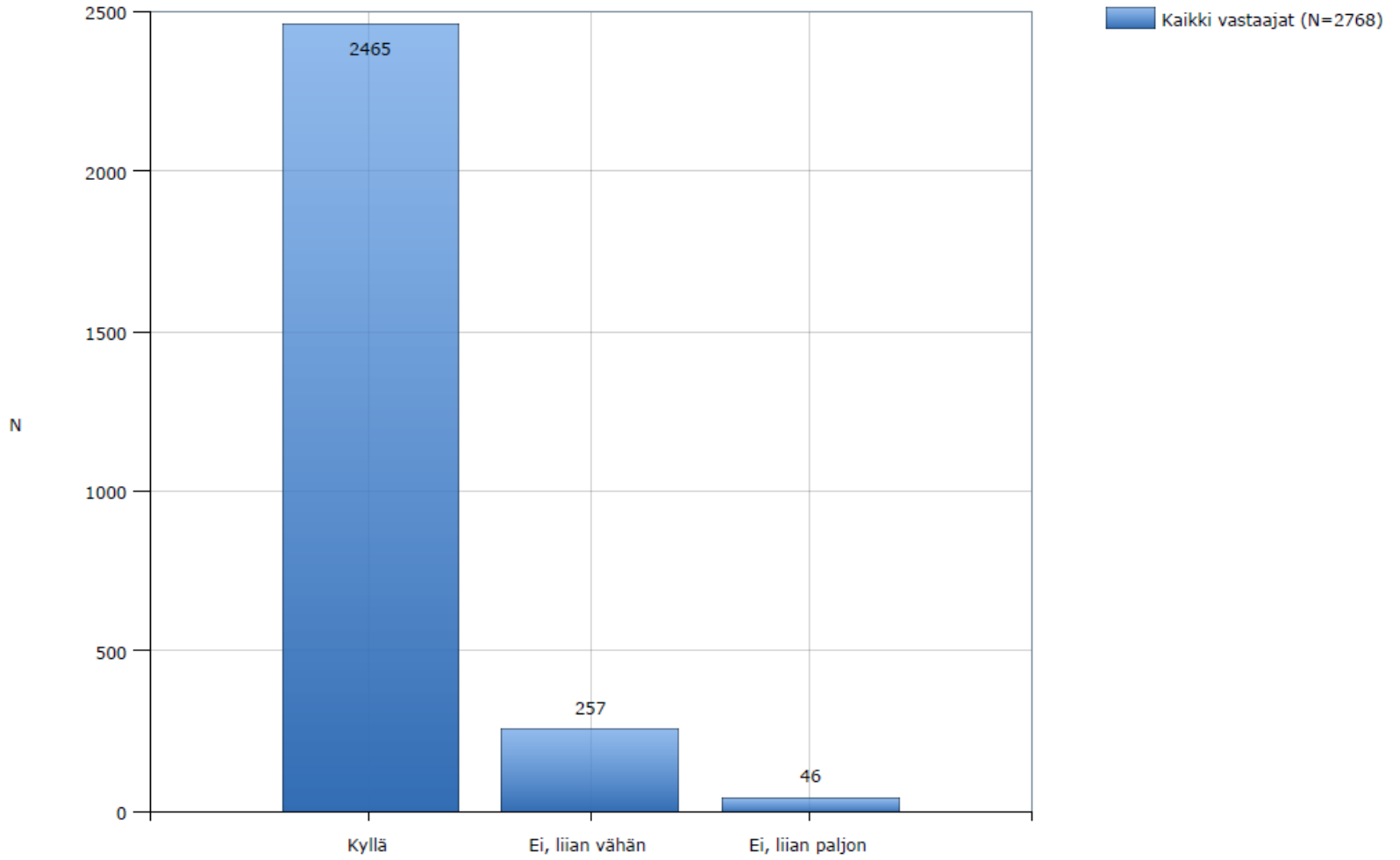
Onko hallituksen jäsenten määrä mielestäsi sopiva?



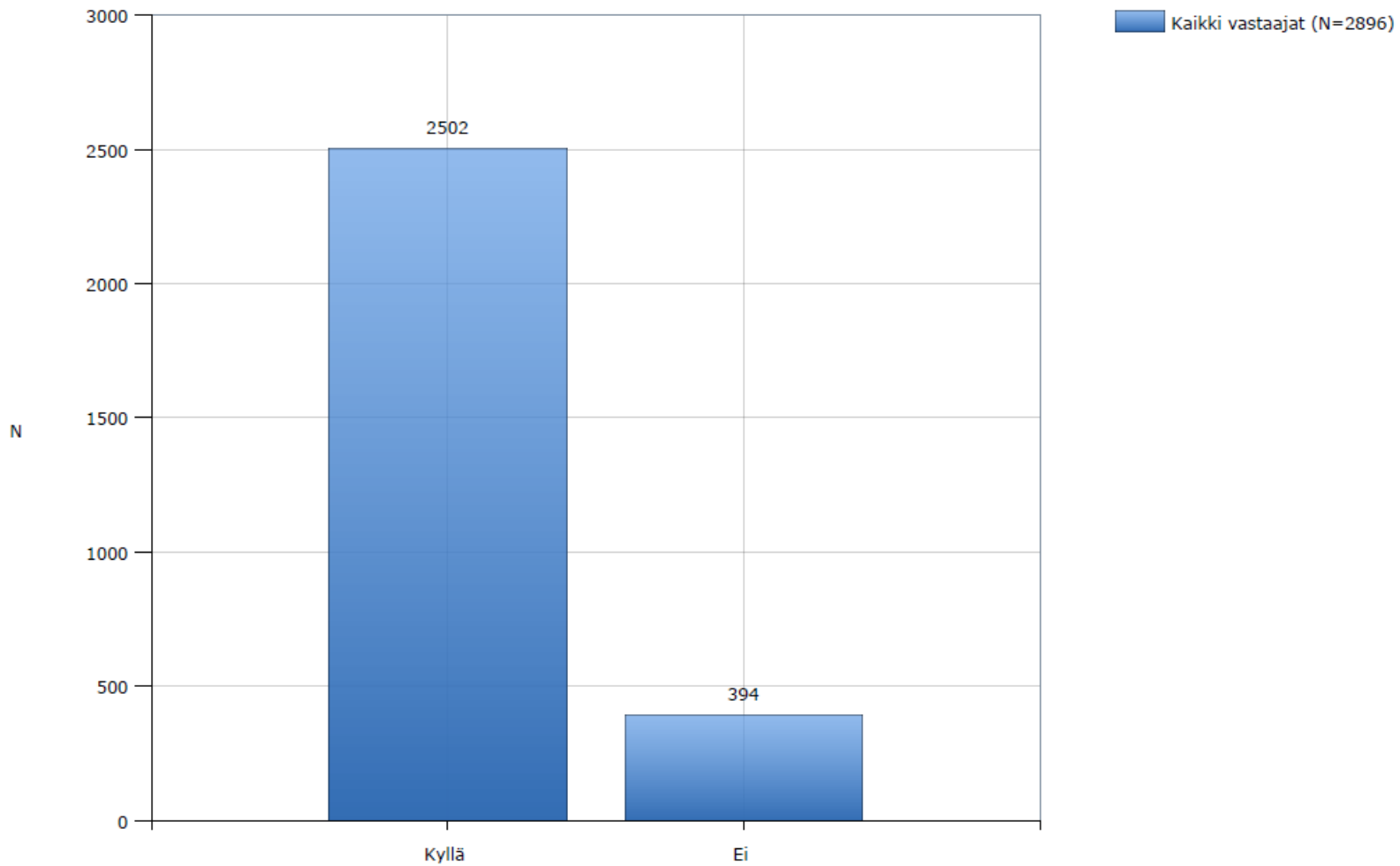
Kuinka monta varajäsentä yhtiön hallituksessa on?



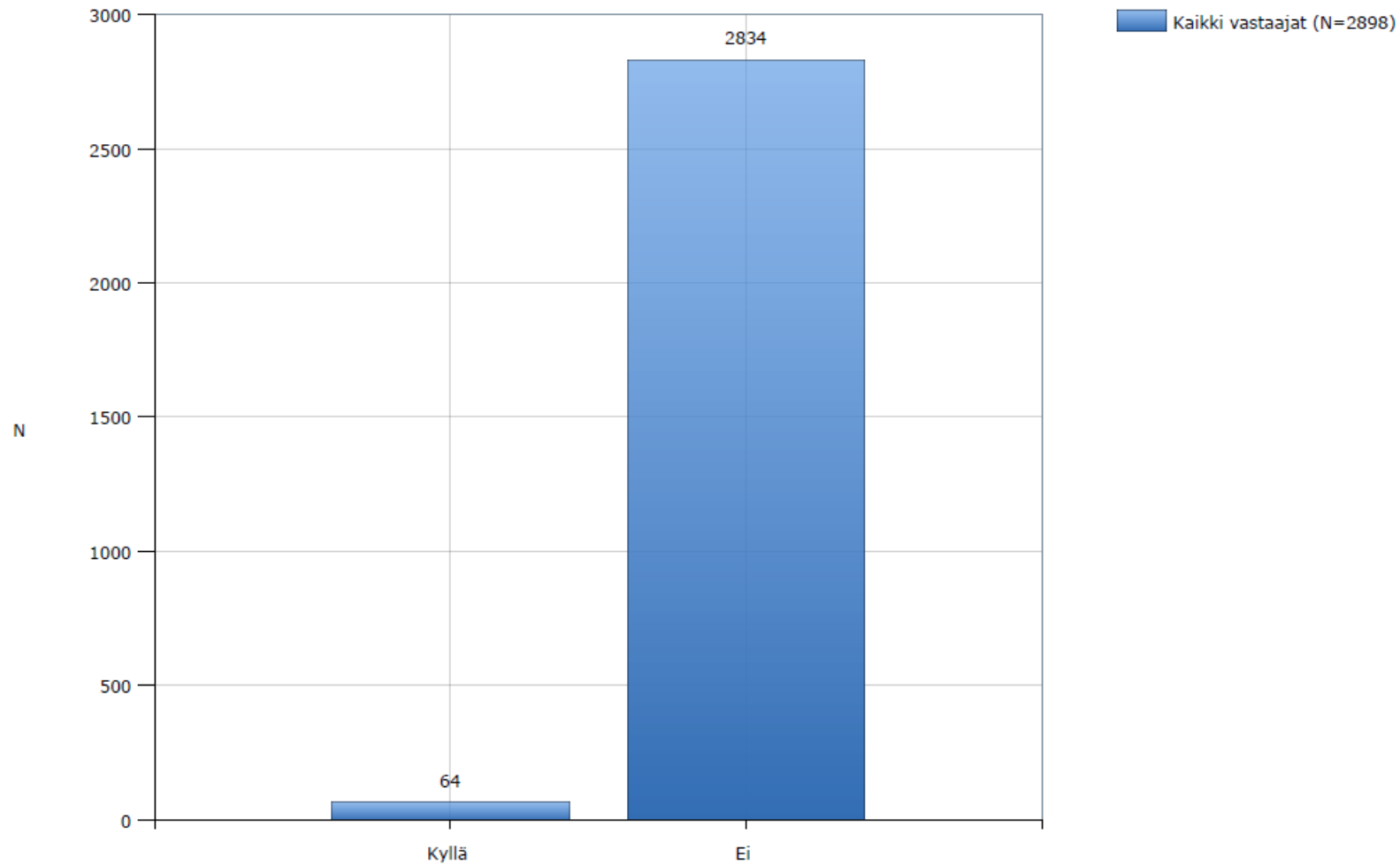
Onko varajäsenten määrä mielestäsi sopiva?



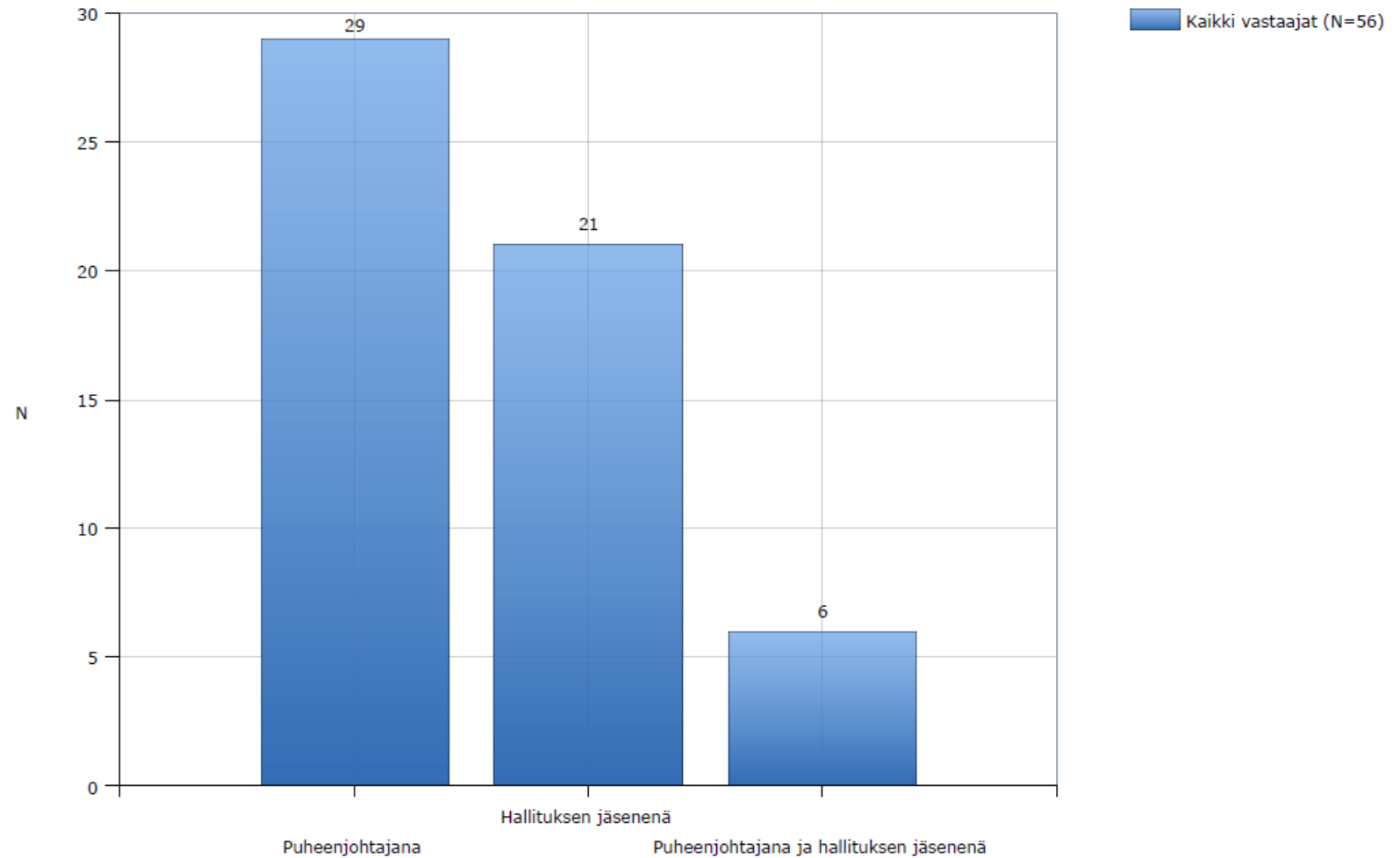
Onko yhtiön palveluksessa ulkopuolinen ammatti-isännöitsijä?



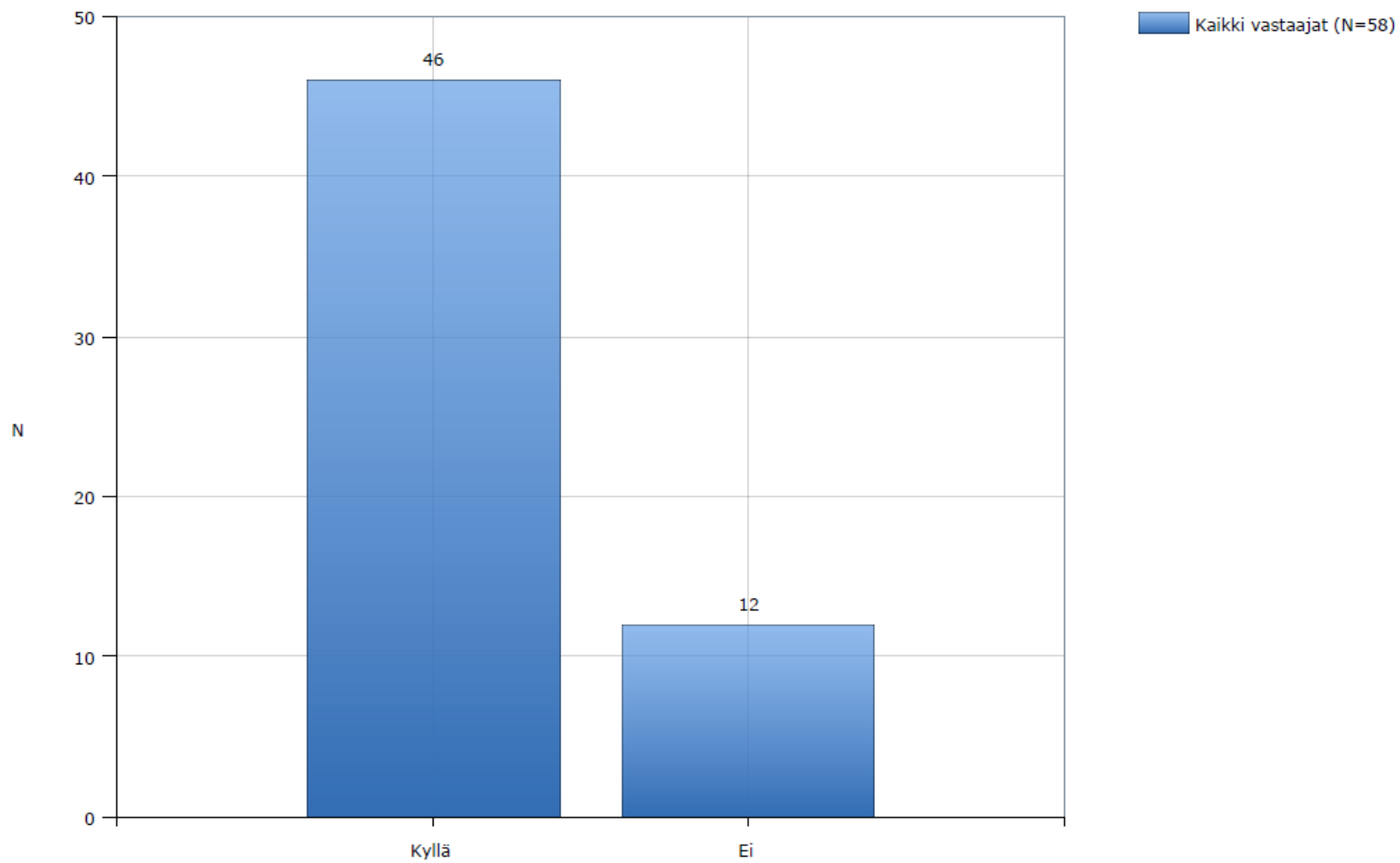
Onko yhtiön hallituksessa käytetty hallitusammattilaista?



Käytettiinkö hallitusammattilaista puheenjohtajana, hallituksen jäsenenä vai molempina?



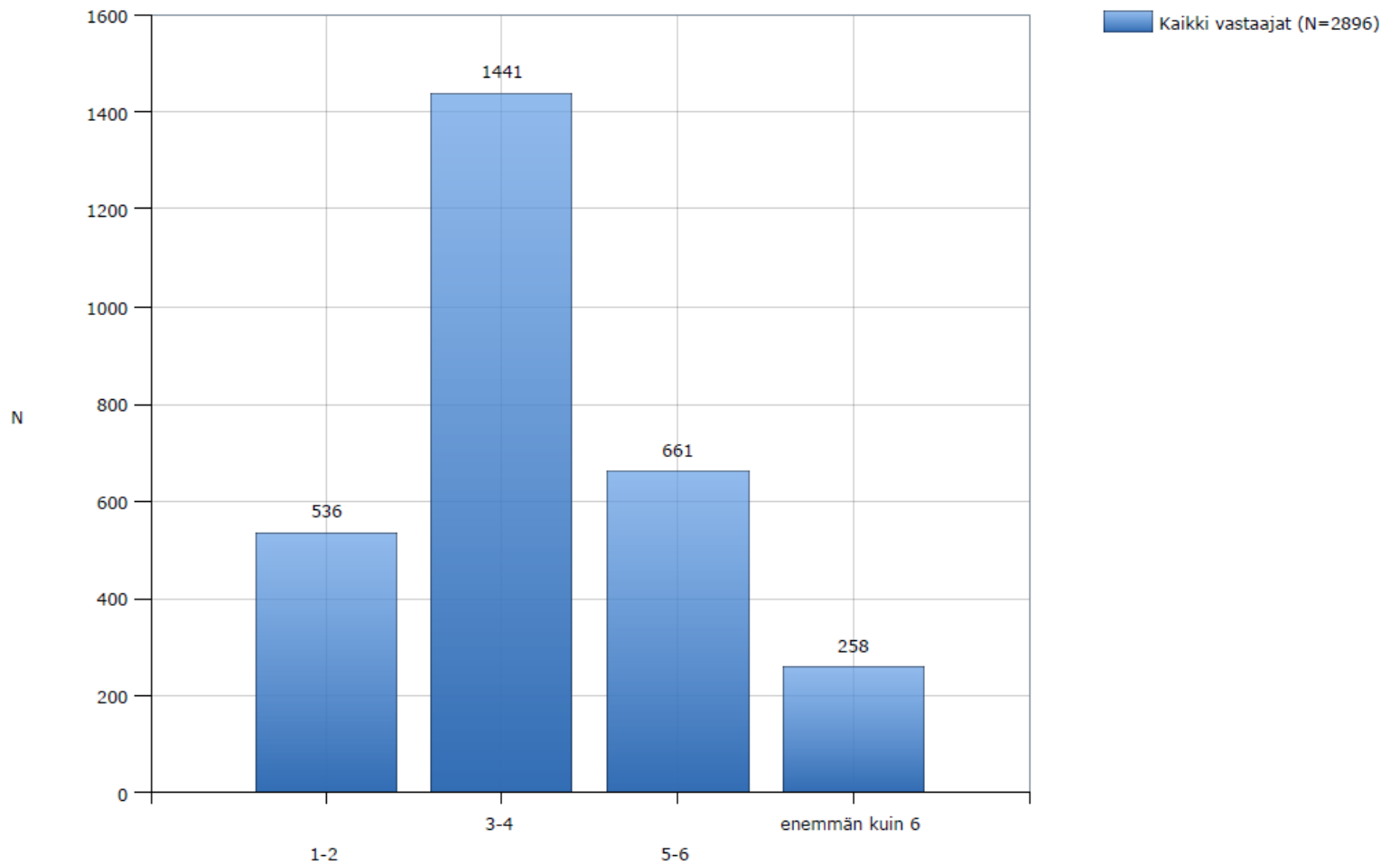
Olitko tyytyväinen hallitusammattilaisen toimintaan?



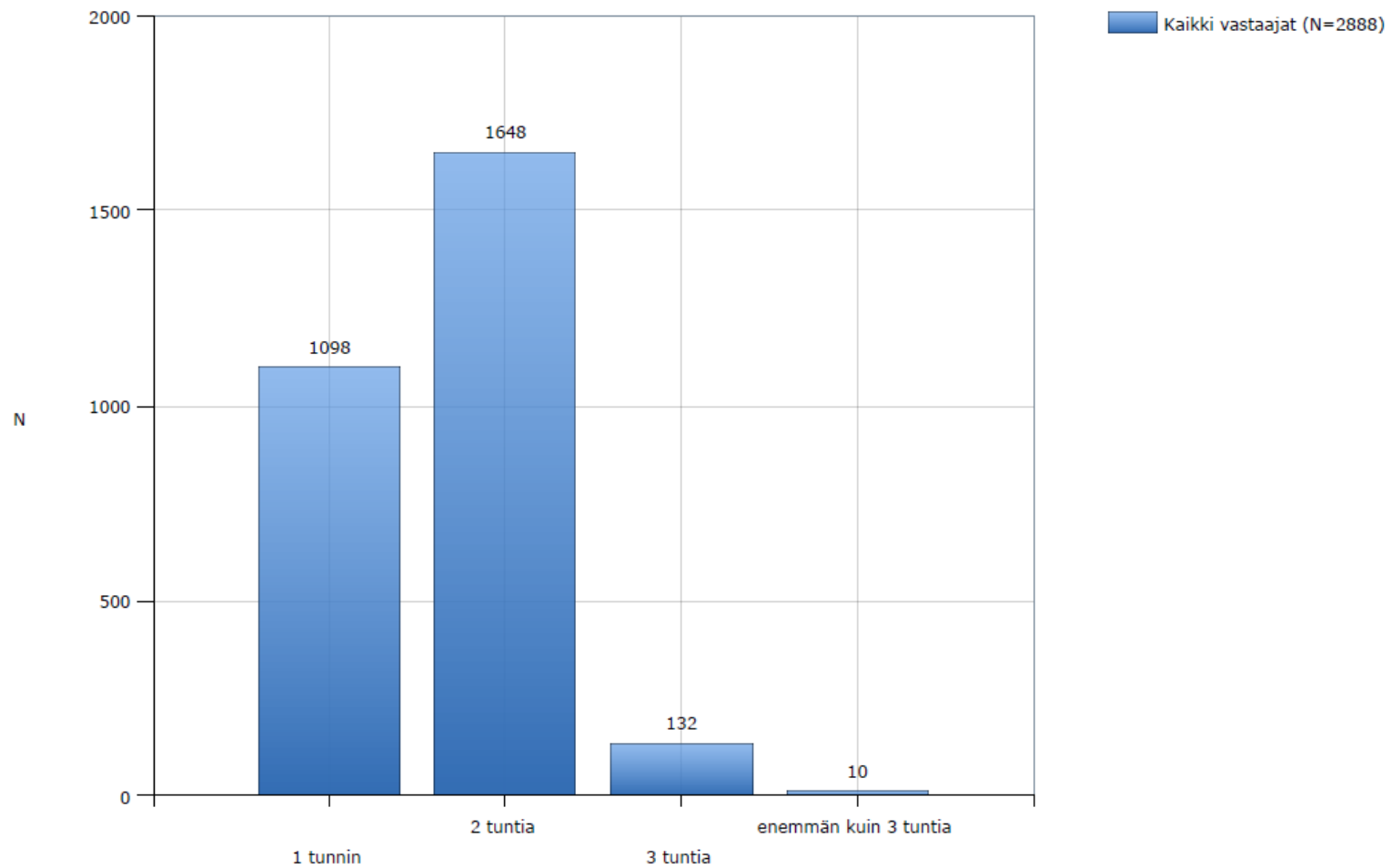
Hallituksen kokoukset



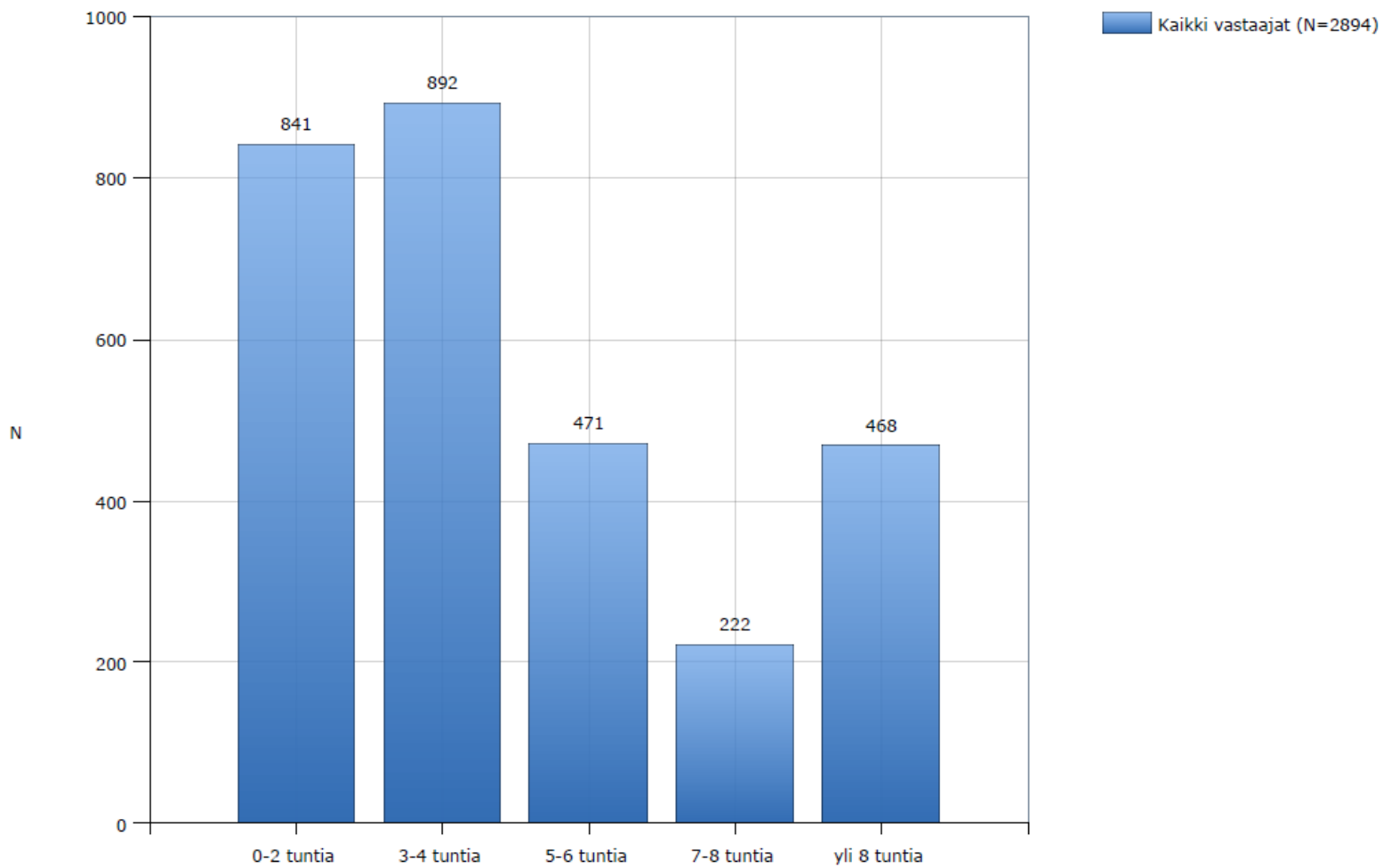
Kuinka monta hallituksen kokousta yhtiössä on keskimäärin per vuosi normaalivuonna?



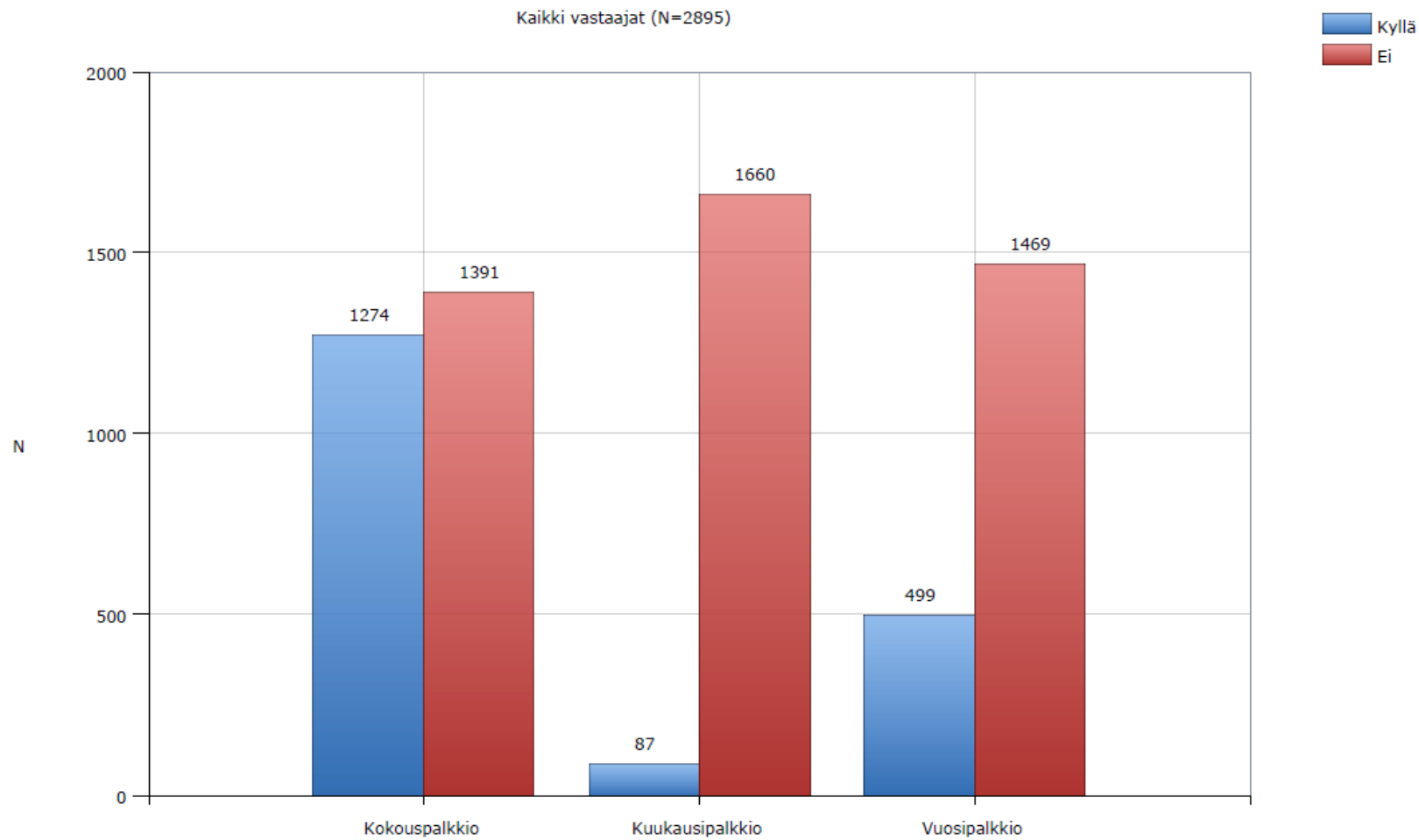
Kuinka kauan hallituksen kokous kestää keskimäärin normaalisti?



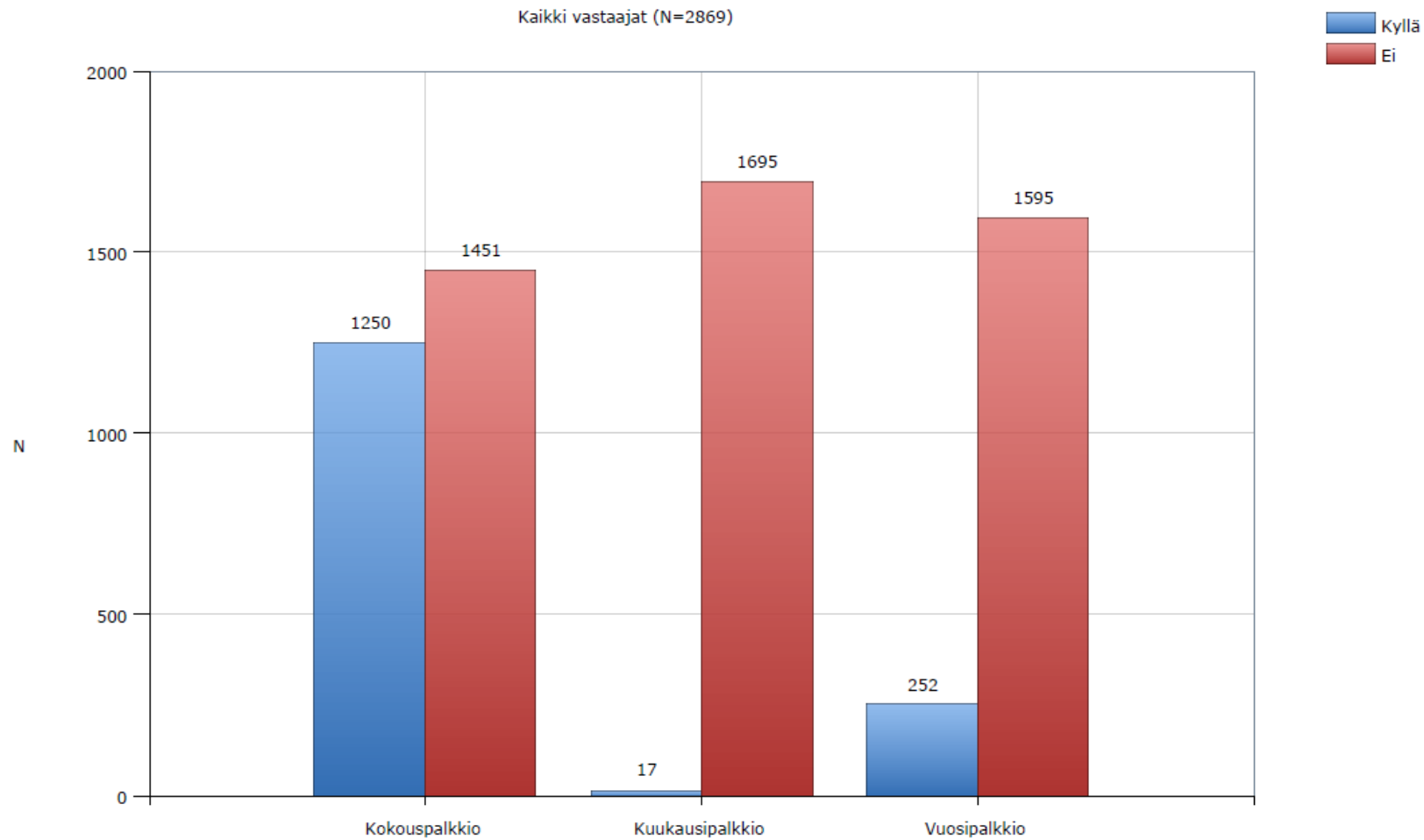
Kuinka paljon käytät aikaa hallitustyöhön kokouksien ulkopuolella kuukaudessa normaalivuonna?



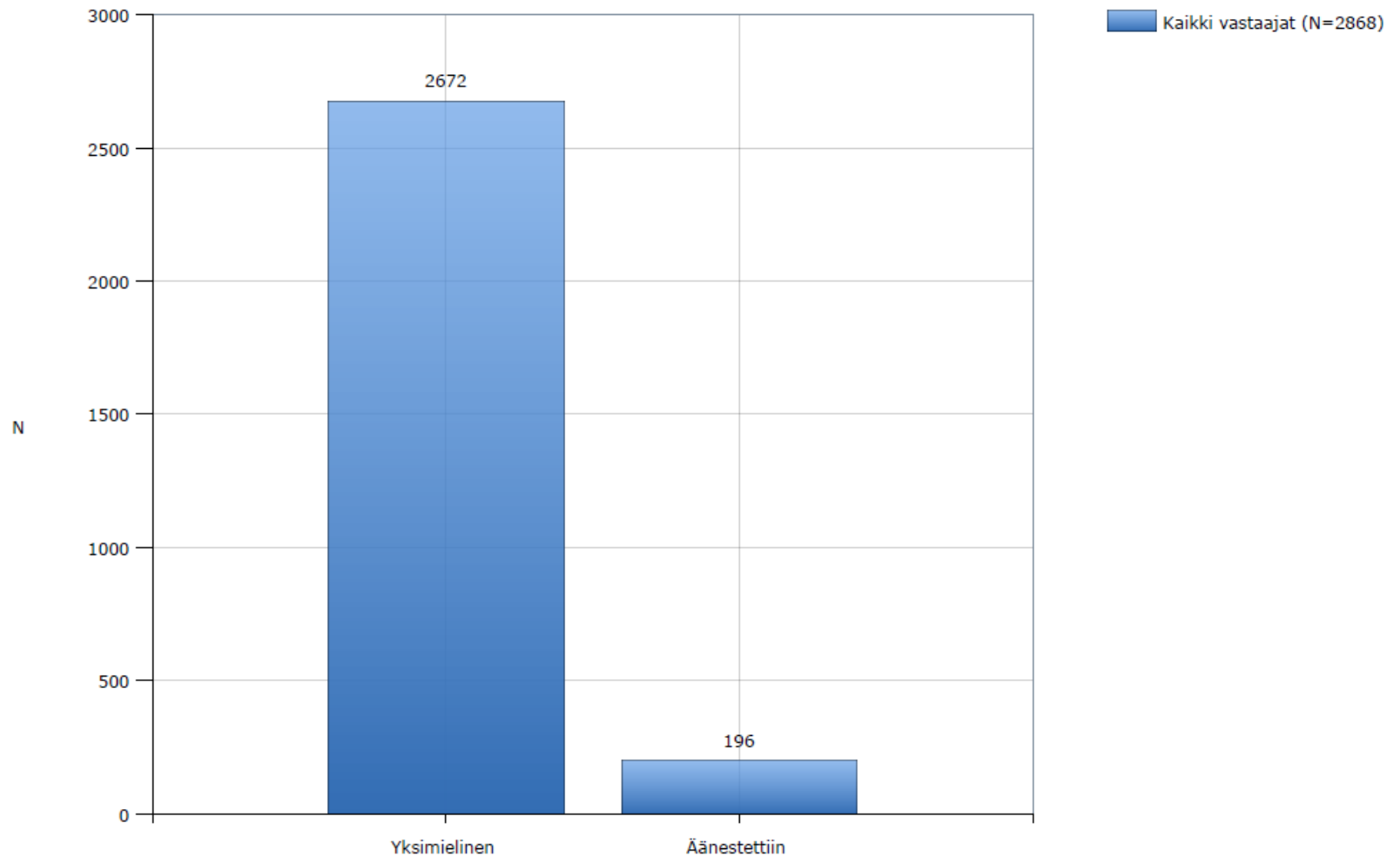
Maksetaanko yhtiössä hallituksen puheenjohtajalle palkkio?



Maksetaanko yhtiössä hallituksen jäsenelle palkkio?



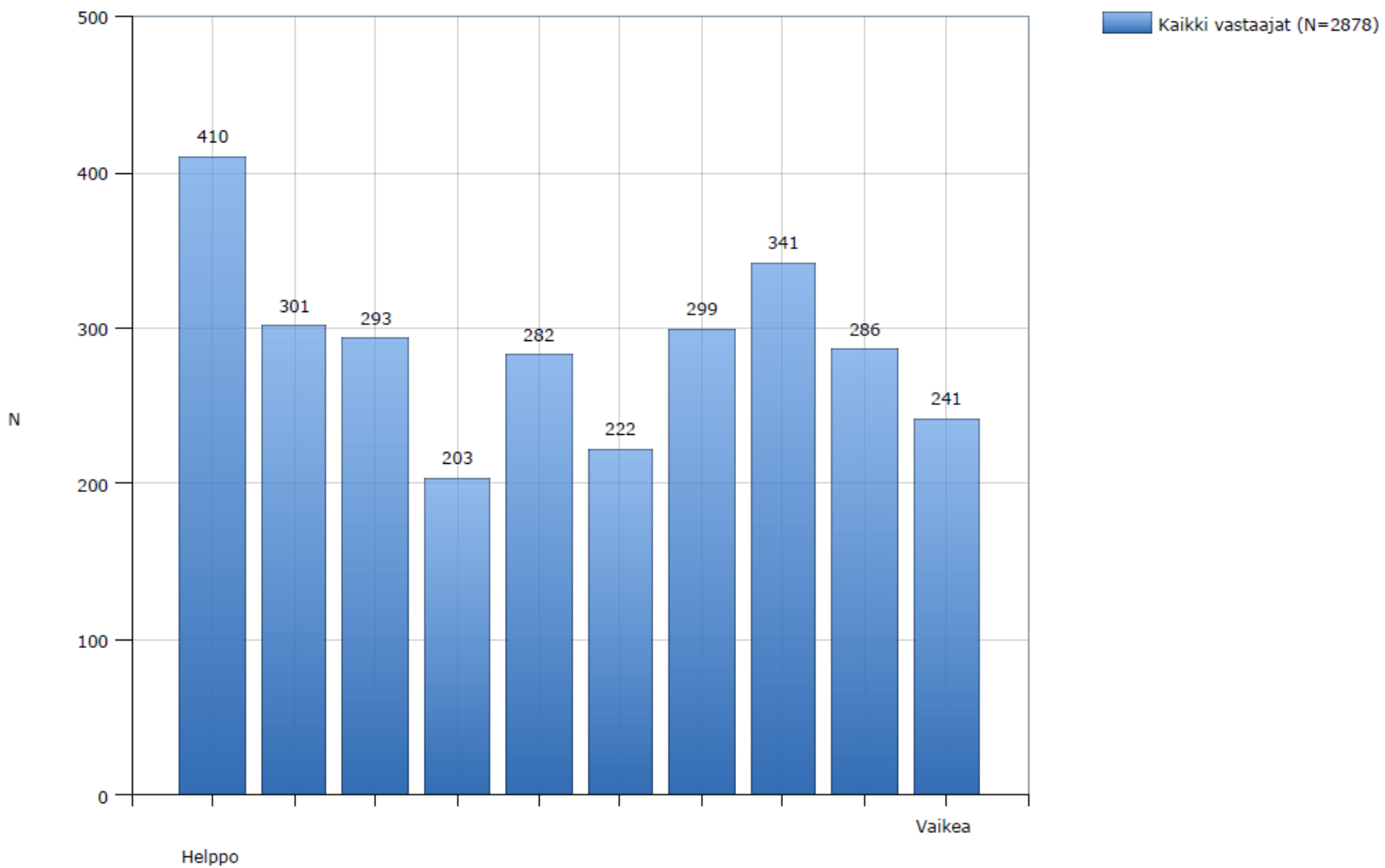
Oliko nykyisen hallituksen valinta yhtiökokouksessa yksimielinen vai äänestettiin siitä?



Uudet jäsenet



Kuinka helppo nykyiseen hallitukseen oli saada jäseniä?





Kiinteistöliitto

viestinta@kiinteistoliitto.fi

kiinteistoliitto.fi

taloyhtio.net